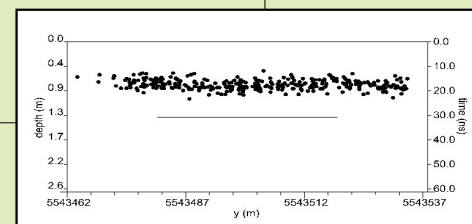


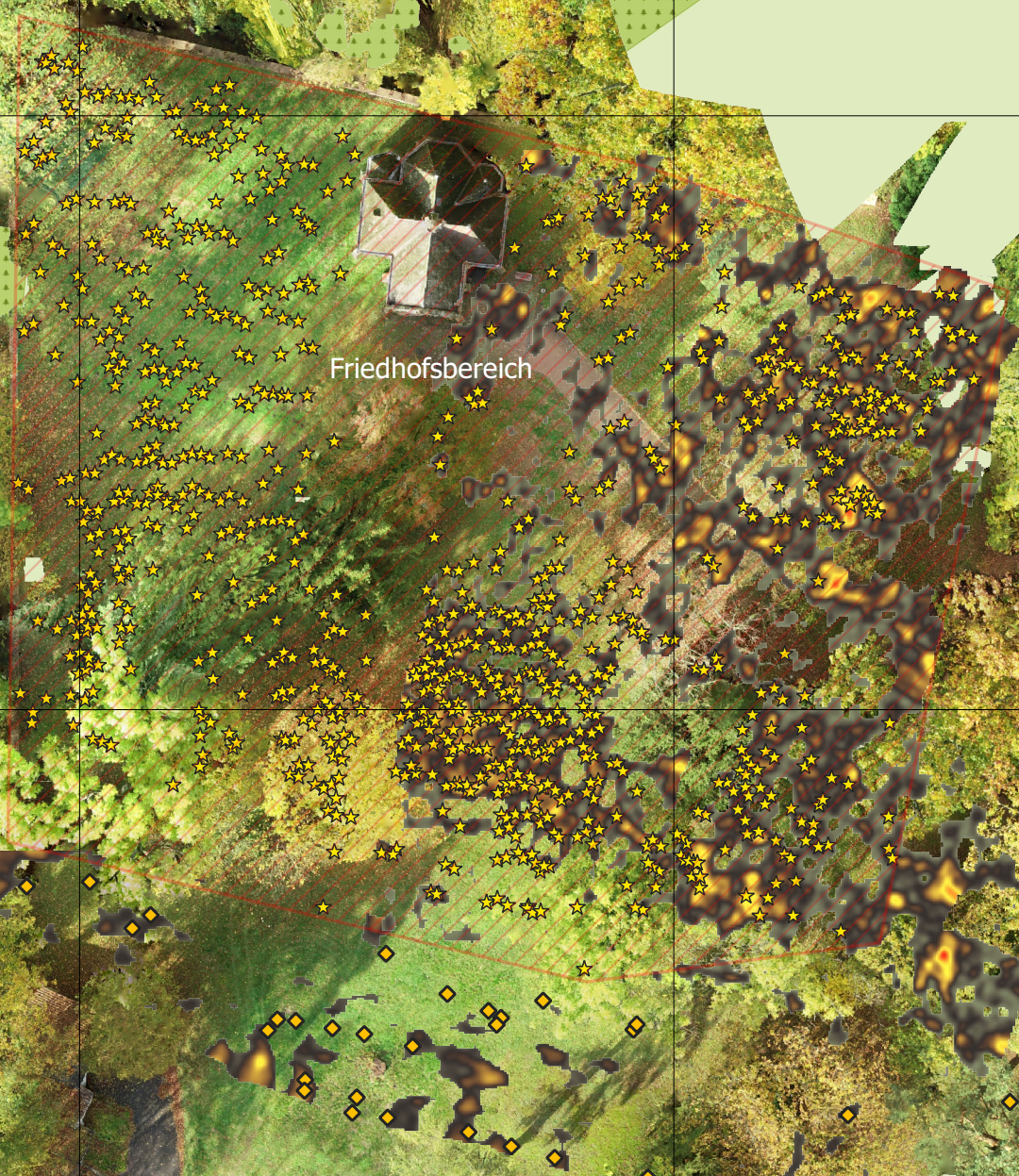


5543530
 Georadaruntersuchung Eltville
 Messdatum: 5.11.19
 Messort: Eltville Eichberg
 Ersteller: Luisa Kahlert,
 Yannick Fahlenbock



Schwerpunkt der Strukturen in 0,7 m Tiefe.
 Strukturen reichen von 0,25 m bis 1,50 m Tiefe.
 Breite von 0,5 m - 0,75 m.

5543480



- ◇ geringer Verdachtspunkt
- ★ mögliche Grabstruktur

5543430